



鈴木病院は4月1日で創立105周年を迎えます



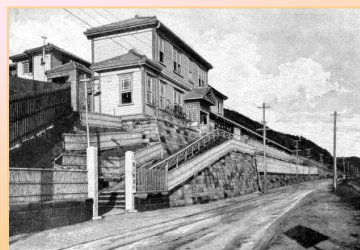
創立者・鈴木孝之助

当院は、今年の4月1日に創立105年の記念日を迎えます。
明治44（1911）年、この地に療養所として医学博士・鈴木孝之助（海軍の軍医中将）により創立されました。初めて患者さんを迎えた明治44年4月1日を開所の日としました。昭和26年2月に医療法人を組織し、創立50年を迎えるにあたり、名称を鈴木病院と改めました。療養所から一般病院へ変身するためには大改造が必要となり、所有地の大部分を処分し、昭和42年に本格的な一般病棟を建築し、新たなスタートを切りました。

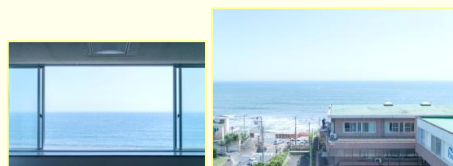
平成7年に理事長・鈴木哲夫が逝去し、鈴木道夫が理事長を継承しています。平成15年4月には創立者の曾孫にあたる鈴木信吾が院長に就任し、現在に至っております。

明治44年の設立以来、一貫して行っているのは、患者さんやご家族に生活環境を含めて総合的に関わっていくことで病気だけを治療するのではなく、心身ともに健康になっていただくための援助です。一年を通して美しい海の移り変わりを感じられる絶好の療養環境の中、患者さんの症状やライフスタイルに合わせて、一般病棟・療養病棟・介護病棟・居宅における訪問診療、訪問リハビリ、訪問看護等の医療提供を強化し、それぞれの機能を最大限に活かして、高齢者に優しい病院をめざし、今後も終身にわたる安心をお届けしたいと考えております。（事務部長：中村洋爾）

1911年創立以降の鈴木療養所



現在の鈴木病院



院内の待合や、2階オーバーブリッジ（本館と南館を結ぶ渡り廊下）などに、創立100周年を記念して作成したパネルを展示しています。鈴木病院や近隣の風景など歴史が感じられるものとなっています。外来診療の待ち時間などにご覧いただければと思います。





“春”の健康管理



3月に入ると気温も徐々に上がり、ぽかぽかの陽気に春の到来を実感します。一方、花粉症の方にとってはつらい季節。また季節の変わり目、新生活のスタートなどにより、体調を崩しやすい時期でもあります。健康管理に気を付け、春の陽気を心地よく過ごしたいものです。

《春におこりやすい健康トラブル》

【花粉症】花粉症の主な症状は、くしゃみ・鼻水・鼻づまり・目のかゆみ一般的な4大症状と言われています。風邪の初期症状と似ているため、風邪と思い込み症状を悪化させてしまう場合もあるので、おかしいと思ったら早めに病院にかかり



みましょう。花粉症の方の体質を徐々に変え、花粉症を根本から治す可能性の高い「舌下免疫療法」による治療が注目されており、当院でも行っています。お気軽に外来までご相談ください。



【お肌のトラブル】春先に肌が荒れる、顔や首、目の周りなどにかゆみや湿疹が生じる…花粉飛散量の多いこの時期、花粉が直接肌に触れることで起こる「花粉症皮膚炎」



かもしれません。またこの時期気をつけたいのが“紫外線”。3月から紫外線の量は急増します。紫外線による肌への影響はシミなどのほか、シワやたるみなどの原因にもなります。冬の寒さと乾燥で弱った肌に、さらに紫外線によるダメージを与えてしまわないよう、日ごろから日焼け止めクリームや帽子、日傘などで紫外線をガードしましょう。



《春、新年度のスタートに・・・健康診断を受けましょう》

社会人や学生など新たな年度のスタートにあたり、健康診断を実施するところが多いようです。健康診断の目的は、身体の異常を早期に発見し早期の治療につなげること。毎年受診することにより数値の変化、昨年一昨年の健診結果と比較して、自分の身体にどのような変化が生じているかを確認することもできます。定期的に健康診断を受けて、病気の早期発見・早期治療、生活習慣病の予防に心掛けるなど有効に活用しましょう。



花粉症・舌下免疫療法については、アレルギー科(水・土曜日)まで
お肌のトラブルについては、皮膚科(月・金曜日午後1時から4時30分)まで
お気軽にご相談ください。



健康診断・・・各種健(検)診・企業健診など実施しています。
また、鎌倉市に住民登録されている方が受診できる市民健診は、6月以降
当院にて受診することができます。受付または外来にお尋ねください。

☆編集後記☆

ついにやってきました「花粉の季節」。毎年つらい思いをしているのは私だけではないと思います。外出時にマスクは手放せません。最近では、本すずなり紙面でもありますが、皮膚のトラブルも多く聞かれます。

「花粉症を治す」という治療法があります。当院でも実施しております。『舌下免疫療法』という治療法です。当院ホームページに掲載してあります。詳しくは、外来診療にてお聞きください。

アレルギー科は、水曜日・土曜日です。

Y.N



医療法人 社団 南浜会 鈴木病院
〒248-0033 鎌倉市腰越一丁目1番1号

TEL 0467-31-7651

<http://www.suzuki-hp.ne.jp>