

広
報



すずなり



鈴木病院

2011年3月発行

第16刊

鈴木病院は4月1日で創立100周年を迎えます



当院は、今年の4月1日に創立100年の記念日を迎えます。

明治44年(1911年)、この地に療養所として医学博士・鈴木孝之助(海軍の軍医中将)により創立されました。初めて患者を迎えた明治44年4月1日を開所の日としました。昭和26年2月に医療法人を組織し、創立50年を迎えるにあたり、名称を鈴木病院と改めました。療養所から一般病院へ変身するためには大改造が必要となり、所有地の大部分を処分し、昭和42年に本格的な一般病院を建築し、新たなスタートを切りました。平成7年に理事長・鈴木哲夫が逝去し、鈴木道夫が理事長を継承しています。平成15年4月には創立者(曾孫にあたる鈴木信吾が院長に就任し、現在に至っております。明治44年の設立以来、一貫して行っているのは、患者さんやご家族に生活環境を含めて総合的に関わっていく事で病気だけを治療するのではなく、心身共に健康になっていただくための援助です。一年を通して美しい海の移り変わりを感じられる絶好の療養環境の中で、患者さんの症状やライフスタイルに合わせて、一般病棟・療養病棟・介護病棟・訪問診療等、それぞれの機能を最大限に活かして、高齢者に優しい病院を目指し、今後も終身に渡る安心をお届けしたいと考えております。



創立当時の療養所(鈴木療養所報告第二報より)



外来待合所のイスが新しく変わりました



高さの違う外来待合所のイス

鈴木病院の外来待合所のイスが新しく変わりました。これから診察を受ける患者さんの不安な心を少しでも和らげ、明るい雰囲気の中でお待ちいただけるように、ピンク・青・緑の明るくて、かわいいパステルカラーを取り入れました。座る方のニーズに合わせてイスの高さが3タイプあり、ピンク・青・緑の順に少しずつ高くなっています。皆さんからも病院の中が明るくなって、イスの座り心地もいいとの事です。皆さんも来院された際には、新しく変わったイスの座り心地を体験してみてくださいね！！

イベント報告

♪癒しのリラ自然音楽会♪

平成23年1月22日(土)、当院リハビリテーションセンターにて、今回で5回目となる『癒しのリラ自然音楽会』が開かれました。今回も『リラ自然音楽研究所』の皆様にご協力頂き、とても素敵な演奏と合唱を聞かせて頂きました。曲目は、「雪の降る町を」「ふれあい」「みかんの咲く丘」等、とても懐かしい曲に患者さんは、体でリズムをとられたり、声を出して一緒に歌ってらっしゃいました。懐かしく、心地よい音楽によって患者さんや私たち職員も感動し、心が癒されました。ご協力頂いたリラ音楽研究所の皆様、本当にありがとうございました！



鈴木病院職員の

ご当地自慢

～福岡～

お待たせしました！ご当地自慢第2弾！！今回は福岡出身の放射線科・Kさんに紹介して頂きます。

★福岡の名産品★

★観光地★



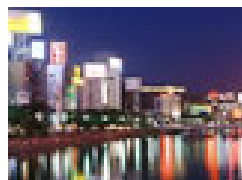
辛子明太子



もつ鍋



とんこつラーメン



中州



福岡タワー

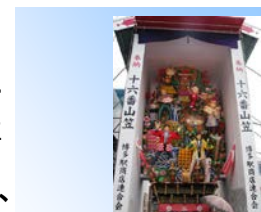


大宰府天満宮

★ご当地自慢★

福岡の自慢は何と言っても博多祇園山笠祭りです！！博多祇園山笠の行事は7月1日から始まります。7月1日に福岡市内のあちこちに豪華な飾り山(静の山笠)が公開されると、街は山笠一色に染まり、静と動が見事に競演する15日間が始ります。締め込み姿の男集に威勢よく勢い水がかけられ、重量1tもの舁き山を勇ましい掛け声と共に舁き、後方から勢いよく山を押して博多の街を走りぬける舁き山は緊張感とスピード感にあふれます。(動の山)

みなさんも福岡へ行かれる時は是非ご参考にしてみてくださいね！！



●編集後記●

Y.N



医療法人 社団南浜会 鈴木病院
〒248-0033 鎌倉市腰越1-1-1

TEL 0467-31-7651(代)
<http://www.suzuki-hp.ne.jp>